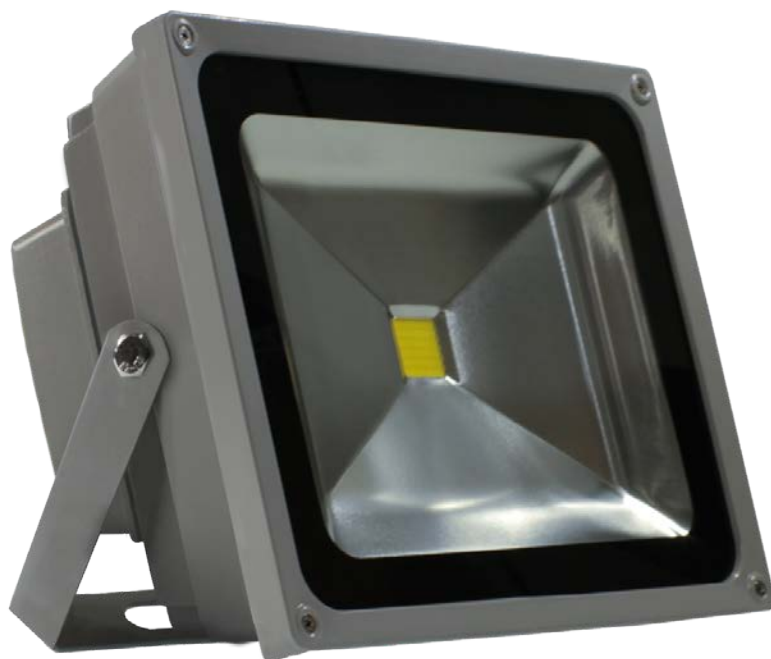




FL10



FL30



FL50

FL - Sicherheitsstrahler Zentralbatterie

LED-Sicherheitsleuchte zur Ausleuchtung der Flucht- und Rettungswege nach DIN EN 60598-1, DIN EN 60598-2-22 und DIN EN 1838.

Der praktische Flutlichtstrahler ist dank seiner Schutzklasse von IP65 und des beschichteten Aluminiumgehäuses für Innen und Außenbereich geeignet. Durch den weiten Abstrahlwinkel lassen sich große Flächen leicht ausleuchten.



Technische Daten

Gehäusematerial:	Aluminium	Schutzart:	IP65
Farbe:	Weiß (10W/ Grau (30W/50W)	Schutzklasse:	II
Nennspannung:	230 V AC/DC	Maße Gehäuse:	L=115mm B=88mm H=86mm
zul.Umgebungstemp.:	-10°C bis +35°C(10W/30W) -25°C bis +35°C(50W)	10 Watt 30 Watt 50 Watt	L=225mm B=126mm H=185mm L=285mm B=150mm H=235mm

Varianten

Leuchtentyp/Best.Nr	Montageart	Farbtemperatur	Lichtstrom
FL10 LED/230 NW	LED 10,2 Watt 230V AC/DC	Neutralweiß (4200K)	850 Lm
FL30 LED/230 WW	LED 32,8 Watt 230V AC/DC	Warmweiß (2900K)	2300 Lm
FL30 LED/230 NW	LED 32,8 Watt 230V AC/DC	Neutralweiß (4200K)	2500 Lm
FL30 LED/230 KW	LED 32,8 Watt 230V AC/DC	Kaltweiß (6000K)	2800 Lm
FL50 LED/230 WW	LED 54,7 Watt 230V AC/DC	Warmweiß (2900K)	3900 Lm
FL50 LED/230 NW	LED 54,7 Watt 230V AC/DC	Neutralweiß (4200K)	4200 Lm
FL50 LED/230 KW	LED 54,7 Watt 230V AC/DC	Kaltweiß (6000K)	4700 Lm