



## Sicherheitshinweise:

**Installations-, Montagearbeiten und Arbeiten am elektrischen Anschluss darf nur eine zugelassene Elektrofachkraft durchführen.**

Decken Sie das Produkt nicht ab und beeinträchtigen Sie nicht die Luftzirkulation.

Hängen und befestigen Sie nichts am Produkt.

Vorsicht – Produkt kann heiß werden.

Betreiben Sie das Produkt nur mit intaktem Glas und Gehäuse.

Kein Spielzeug – Kinder fernhalten

Blendgefahr – bei Betrieb Abstand halten

**Im Fehlerfall das Produkt nicht mehr berühren oder weiter betreiben.**

**Schalten Sie das Produkt über Sicherung oder Schalter sofort aus.**

Ein Fehlerfall liegt vor bei sichtbarer Beschädigung, Flackern, Qualm, Rauch, hörbarem Knistern, Brandgerüchen, Verfärbungen durch Überhitzung, Ausfall der LED, und ähnlichen Warnzeichen vor.

**Betreiben Sie das Produkt erst wieder nach Instandsetzung und Überprüfung durch eine zugelassene Elektrofachkraft.**



## Betrieb:

**Das Produkt dient ausschließlich Beleuchtungszwecken.**

Betrieb nur mit zugelassener Spannung (Typenschild beachten)

Feste Montage

Keine mechanischen Beanspruchungen oder starke Verschmutzung

Keine Veränderungen oder Modifikationen.

## Wartung und Pflege:

**Das Produkt ist wartungsfrei und enthält keine vom Betreiber austauschbaren Komponenten.**

Umwelteinflüsse können die Oberfläche des Produkts beeinträchtigen wie z.B. hoher Salzgehalt der Luft, saurer Regen, Streusalz, Dünger, Pflanzenschutzmittel, Reinigungsmittel oder ähnliches.

Sorgen Sie für geeignete Schutzmaßnahmen zur Minimierung dieser Einflüsse.

Eine regelmäßige Sichtprüfung wird empfohlen.

Eine regelmäßige Reinigung ausschließlich mit feuchtem Tuch und Wasser wird empfohlen.

### Achtung:



Schalten Sie das Produkt erst spannungsfrei und lassen Sie es abkühlen, bevor Sie Reinigung, Pflege o.ä. durchführen. Sonst besteht die Gefahr eines elektrischen Schlags oder von Verbrennungen.

## Wichtige Hinweise:

**Beachten Sie die Produktspezifikation.**

**Lagerung** nur in trockenen Räumen, geschützt vor Verschmutzung und mechanischer Beanspruchung.

Im **Garantiefall** wenden Sie sich bitte an Ihren Fachhändler.

Versuchen Sie nicht, das Produkt selbst zu reparieren.

**Entsorgung:** Elektronische Geräte, die mit diesem Symbol gekennzeichnet sind, gehören nicht in den Hausmüll.

Sie können dieses Produkt kostenlos an den Sammelstellen der Kommunen abgeben. Weitere Informationen erhalten Sie von Ihrer Kommune oder Ihrem örtlichen Abfallentsorgungsbetrieb.



## Montage: (nur durch zugelassene Elektrofachkraft)

**Schalten Sie die Stromversorgung spannungs- und stromfrei – es droht sonst die Gefahr eines elektrischen Schlages mit Todesfolge!**

**Beachten Sie die einschlägigen gültigen Sicherheitsbestimmungen.**

Verwenden Sie nur Zubehörteile, die dem Produkt beiliegen oder explizit vom Hersteller empfohlen werden.

Überprüfen Sie, ob sich im Produkt lose Teile befinden (Schütteltest).

Sollte dies der Fall sein, nehmen Sie das Produkt nicht in Betrieb, sondern kontaktieren Sie Ihren Fachhändler.

Beachten Sie bei der Montage den Untergrund und verwenden Sie ausschließlich geeignetes Montagematerial.

### Auspacken:

Zu spät – kontrollieren Sie trotzdem noch mal die Verpackung auf Transportschäden. Falls vorhanden, kontaktieren Sie bitte Ihren Fachhändler bzw. das Transportunternehmen.

Nehmen Sie das Produkt vorsichtig aus der Verpackung und entfernen Sie jedweden Transportschutz.

Vor Entsorgung der Verpackung prüfen Sie bitte, ob alle Produktteile entnommen sind.

### Montageort:

Das Produkt ist ausschließlich zur Montage an Wand, Decke oder auf dem Boden geeignet.

Das Produkt darf nur auf stabilem, ebenen und kippfestem Untergrund installiert werden.

Keine Montage auf oder in der Nähe (50cm) von brennbaren Materialien.

### Montageschritte:

Befestigen Sie das Produkt mit ausreichend dimensioniertem und für den Untergrund geeignetem Montagematerial.

Bei Verwendung eines Erdspießes achten Sie darauf, dass der Erdspieß sicher im Erdreich verankert ist und nicht umkippen kann.

Prüfen Sie den sicheren Halt des Produkts.

### Elektrischer Anschluss:

Einige Produkte sind mit einem Schuko Stecker zum Anschluss an eine 230V AC Steckdose versehen. Verwenden Sie eine dem Aufstellungsort entsprechende Steckdose.

Einige Produkte sind mit einer drei-adrigen AC Anschlussleitung versehen.

Achten Sie bei Anschluss auf richtige Polung.

Die Zuleitung sollte einen Querschnitt von mindestens 1,5mm<sup>2</sup> aufweisen.

Bei Anschluss an eine DC-Versorgung achten Sie auf die korrekte Dimensionierung der Zuleitung entsprechend der Leitungslänge und dem auf dem Typenschild angegebenen Verbrauch.

Prüfen Sie vor dem Aufschalten der Versorgungsspannung die korrekte Installation.

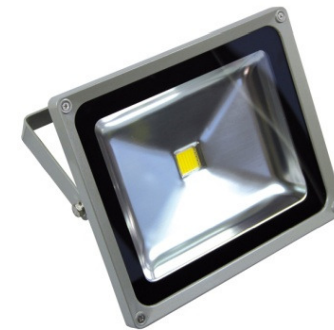


Abbildung typähnlich

### Packungsinhalt:

1 Stk. Strahler

Stand 04/2021

Technische Änderungen, Irrtümer und Druckfehler vorbehalten.